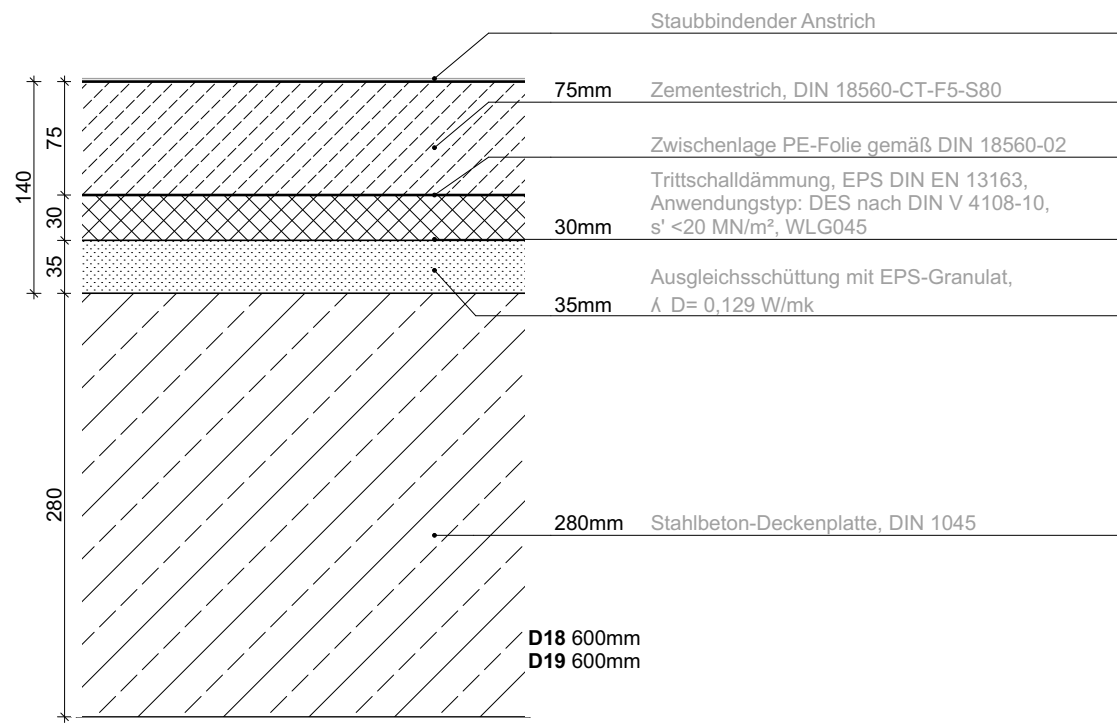


Bodenaufbau Erdgeschoss staubbinder Anstrich

FB513 Verkehrslasten Fläche / Einzel: 5,0 kN/m² / 4,0 kN/m²

3.OG
2.OG
1.OG
EG ELT/EDV
UG



Alle Architektenpläne sind nur in Verbindung mit den Plänen der anderen Fachpläne gültig. Stand der Technik, DIN EN-Normen, sowie sonstige Richtlinien für Bauleistungen gelten uneingeschränkt und sind zu beachten. Holzschutz nach DIN 68800 ist zu beachten. Detailpläne sind nur im Zusammenhang mit der Ausführungsplanung M 1:50 gültig. Alle in der M 1:50 getroffenen Hinweise, Legenden und Festlegungen gelten uneingeschränkt auch für das jeweilige Detail. Angaben und Maße sind verantwortlich zu prüfen. Abweichungen, Fehler und Vergleichen sind mit dem Verfasser vor Ausführung zu klären.		GS-WERK Neubau einer 4-Zügigen Grundschule mit integrierter 2-Fach-Sporthalle München Werksviertel Haagerstraße 14 81671 München		DATUM	GEZ.	INHALT, ÄNDERUNG, ERGÄNZUNG	PLAN NR.
		V1 05.03.19 LM				1. Veröffentlichung	GSW_RUB_5_BOD_0513_EG_DB_V2
		V2 25.06.19 RS				Beschriftung angepasst	PLANINHALT
							Bodenaufbau EG staubbinder Anstrich
							LPH 5
							M 1:5
							25.06.2019